

# Nhu cầu SỨC KHỎE TÂM THẦN VÀ CHĂM SÓC SỨC KHỎE TÂM THẦN TRONG BỐI CẢNH HIV

ở người đồng tính nam, song tính nam và những người nam có quan hệ tình dục đồng giới khác tại Việt Nam

Theo ước tính có hơn 200 000 nam giới có quan hệ tình dục với nam (MSM) tại Việt Nam và đây là nhóm có nguy cơ cao với HIV (PEPFAR, 2019, VAAC, 2017).

Tuy nhiên, sự kỳ thị và phân biệt đối xử vẫn đang là một rào cản lớn mà nhóm này phải đối mặt và điều này góp phần làm gia tăng nguy cơ gặp phải các rối loạn sức khỏe tâm thần (Philbin và cộng sự, 2018).

Nhiều nghiên cứu cũng đã chứng minh rằng sức khỏe tâm thần kém cùng với các vấn đề tâm lý xã hội khác trong cộng đồng MSM làm tăng các hành vi nguy cơ lây nhiễm HIV, cản trở hiệu quả của các can thiệp dự phòng và điều trị HIV.

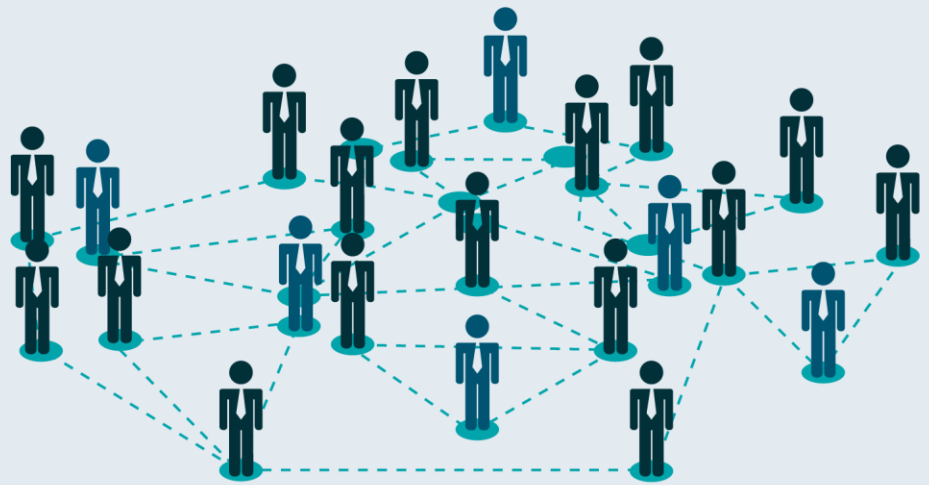
Do đó, nghiên cứu được thực hiện với mục đích tìm hiểu thực trạng sức khỏe tâm thần, các yếu tố liên quan, và việc tiếp cận và chăm sóc sức khỏe tâm thần của MSM tại Việt Nam.

## THÔNG TIN KHÁCH THỂ

301 MSM

76.7% là đồng tính nam

37.5% trong độ tuổi 21 - 24



## SỨC KHỎE TÌNH DỤC VÀ HIV

28.6%

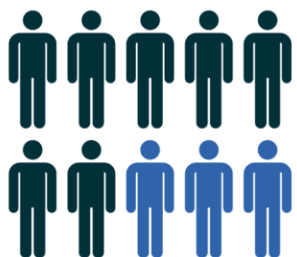
Chưa từng xét nghiệm HIV

42.5%

Chưa từng xét nghiệm STIs

69.8%

Chưa từng sử dụng PrEP (\*)



(\*) Trong tổng 182 người HIV âm tính (-)

## TỰ ĐÁNH GIÁ SỨC KHỎE TÂM THẦN

85.7%

CÓ MỨC ĐỘ LO ÂU NẶNG TRỞ LÊN

CÓ MỨC ĐỘ TRẦM CẢM NẶNG TRỞ LÊN

71.7%

50.5%



ĐÃ TỪNG CÓ HÀNH VI TỰ HẠI TRONG QUÁ KHỨ

32.3%



ĐÃ TỪNG CỐ GẮNG TỰ TỬ TRONG QUÁ KHỨ

# SỨC KHỎE TÂM THẦN VÀ CÁC VẤN ĐỀ LIÊN QUAN

**14.6%**  
**TỰ KỶ THỊ**

Vẫn còn 14.6% tự báo cáo có mức độ tự kỷ thị tính dực đồng giới ở mức cao. Và những người càng tự kỷ thị bản thân càng có xu hướng gặp phải các rối loạn tâm thần

**42.2%**  
**LUÔN DỪNG BAO CAO SU**

Chỉ có 42.2% luôn luôn sử dụng Bao cao su khi quan hệ tình dục. Và có sự tương quan nghịch giữa việc thực hành hành vi tình dục an toàn và mức độ gặp phải các rối loạn tâm thần

Việc nhận được sự ủng hộ từ gia đình, bạn bè có mối liên hệ với việc giảm thiểu nguy cơ gặp phải các rối loạn tâm thần ( $\beta = - 0.182, p = 0.002$ )

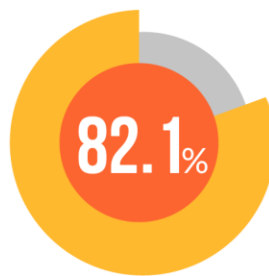
## THỰC TRẠNG CHĂM SÓC SỨC KHỎE TÂM THẦN

Trong số 209 lo ngại rằng mình có khả năng mắc phải một rối loạn tâm thần bất kỳ thì có:

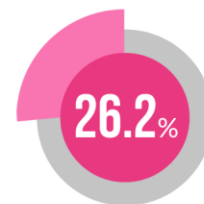
**19.1%** đã từng được chẩn đoán mắc rối loạn lo âu

đã từng được chẩn đoán mắc trầm cảm **18.2%**

**NHÓM CỘNG ĐỒNG** là nơi được nhiều người tìm đến để chữa trị vấn đề sức khỏe tâm



Mặc dù có đến 82.1% đánh giá những dịch vụ chăm sóc sức khỏe tâm thần là cần thiết



nhưng chỉ có 26.2% báo cáo rằng họ có thể dễ dàng tiếp cận với dịch vụ này.

## ĐỀ XUẤT

Tăng cường truyền thông về sức khỏe tâm thần và thúc đẩy dịch vụ liên quan

### TRUYỀN THÔNG TIẾP CẬN

Bất kỳ ai trong cộng đồng

Kết hợp truyền thông trực tiếp và trực tuyến  
Thiết kế các nền tảng để cộng đồng MSM giao lưu, chia sẻ

### ĐỒNG HÀNH - HỖ TRỢ

Nhân viên y tế, đồng đẳng viên, những người được trang bị kiến thức về hỗ trợ tâm lý ban đầu

- Phát triển mạng lưới hỗ trợ sức khỏe tâm thần đồng đẳng
- Nâng cao kiến thức và kỹ năng tư vấn của cán bộ Y tế trong CSSK tâm thần

### DỊCH VỤ CHUYÊN NGHIỆP

Nhà tâm lý học, nhà tham vấn/ trị liệu, bác sĩ tâm thần

- Xây dựng hệ thống kết nối đồng đẳng viên và các cơ sở CSSK tâm thần chuyên nghiệp
- Giảm thiểu kỳ thị và tăng cường dịch vụ thân thiện với MSM